

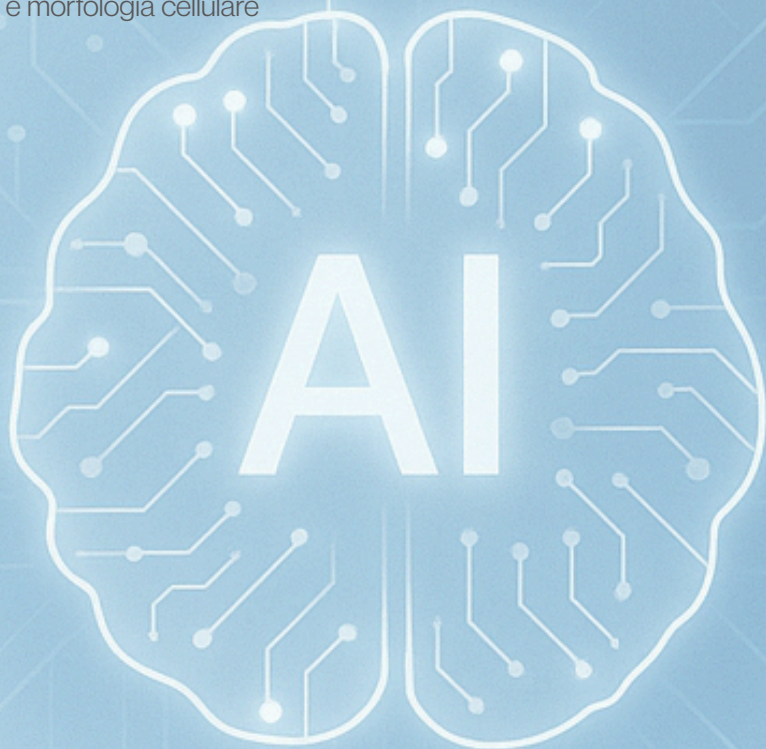
REETOO



Il punto di riferimento nell'integrazione tra intelligenza artificiale e morfologia cellulare

BR8000 LINEA AUTOMATIZZATA PER EMATOLOGIA

**La postazione di lavoro
ematologica all-in-one più
compatta al mondo**



BR8000

LINEA AUTOMATIZZATA PER EMATOLOGIA

Un analizzatore ematologico automatico, un sistema per la preparazione e la colorazione dei vetrini, uno scanner microscopico e una piattaforma software per l'analisi morfologica cellulare basata su intelligenza artificiale.

La postazione di lavoro ematologica all-in-one più compatta al mondo.



Scanner per microscopio elettronico
MS2300



Allestitore e Coloratore di Vetrini
BD3000



Analizzatore ematico
Modello BF8201P

>>>

1.37
metri







Postazione di lavoro integrata
BR8000

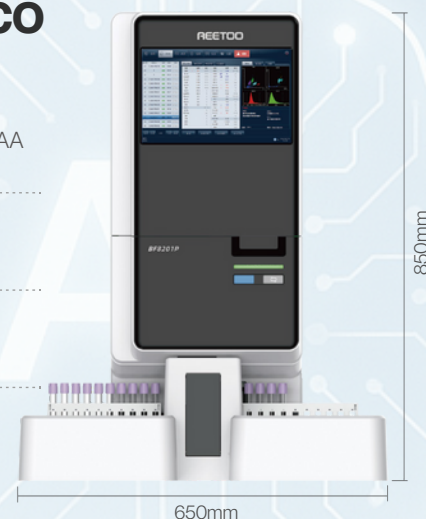
Gestione completa del flusso analitico con revisione intelligente



BF8201P

ANALIZZATORE EMATOLOGICO AUTOMATICO

-  Analisi combinata di emocromo (CBC), formula leucocitaria a 6 popolazioni (6-DIFF), CRP e SAA
-  Caricamento, miscelazione e analisi automatici di sangue intero e campioni capillari
-  Ampia gamma di parametri refertabili e flag di elevata precisione
-  Compatibilità con campioni di sangue capillare, ideale per l'assistenza pediatrica



Canali di rilevazione multipli

RBC/PLT, HGB, WNR,
WDF, RET, PLT-F, WPC,
CRP, SAA

Volume del campione

Sangue intero:
 $CD \leq 80 \mu\text{L}$
 $CD + CRP + SAA \leq 90 \mu\text{L}$
Sangue capillare:
 $CD \leq 30 \mu\text{L}$
 $CD + CRP/SAA \leq 35 \mu\text{L}$
 $CD + CRP + SAA \leq 38 \mu\text{L}$

Produttività analitica

$CD \geq 120\text{T/H}$
 $CDR(CD+RET) \geq 90\text{T/H}$
 $CD+CRP/SAA \geq 100\text{T/H}$
 $CD+CRP+SAA \geq 60\text{T/H}$
 $BF \geq 40\text{T/H}$

Parametri refertabili

41

Parametri di ricerca

72

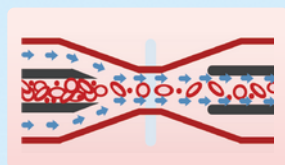
Istogrammi

2

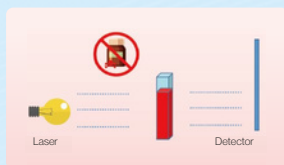
Scattergrammi 3D

7

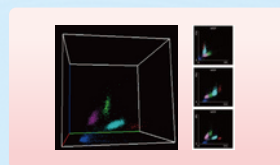
Principi di misurazione



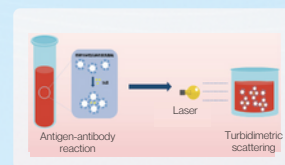
Metodo a impedenza
con flusso sheath



Colorimetria
senza cianuro

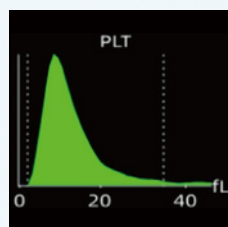


Citometria a flusso con diffusione
laser e fluorescenza

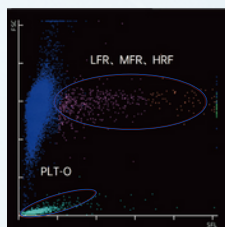


Immunoturbidimetria
potenziata al lattice

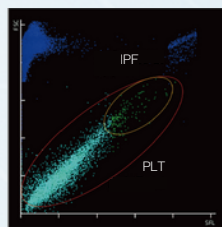
Canale PLT: conteggio multiplo delle piastrine



PLT-I



PLT-O

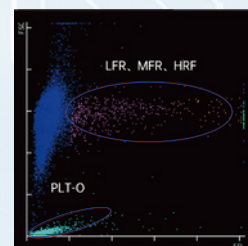


PLT-F

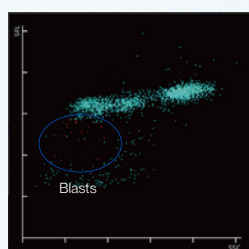
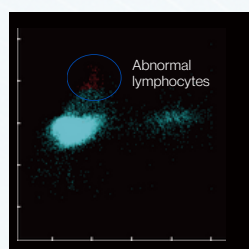
- Colorazione piastrinica specifica con fluorescenza, in grado di eliminare efficacemente le interferenze dovute a piccoli eritrociti e frammenti cellulari.
- Fornisce risultati accurati anche in presenza di valori piastrinici bassi e di piastrine immature (IPF).
- La tecnologia PLT-O è in grado di disaggregare gli aggregati piastrinici EDTA-dipendenti.

Canale RET: gestione delle interferenze da agglutinine fredde

- Misura con precisione i reticolociti (RET) e ne distingue il grado di maturità.
- Il parametro Delta-RBC indica la presenza di interferenze da agglutinine fredde (CA) senza necessità di microscopia manuale.
- I parametri RBC-O e R-MFV eliminano le interferenze da agglutinine fredde senza incubazione, garantendo un conteggio eritrocitario corretto.



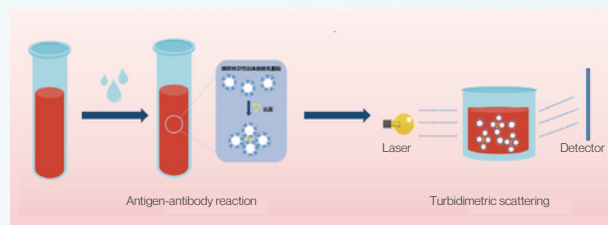
Canale WPC: identifica specificamente blasti o cellule immature



- Canale WDF ad alta sensibilità e canale WPC ad elevata specificità per l'identificazione delle cellule anomale.
- Fornisce risultati relativi alle cellule mieloidi primitive (HPC).
- Il canale WPC può essere disattivato selettivamente secondo la "regola del tre" per ottimizzare i costi dei reagenti.

Intervallo lineare ultra-esteso per la rilevazione di CRP/SAA

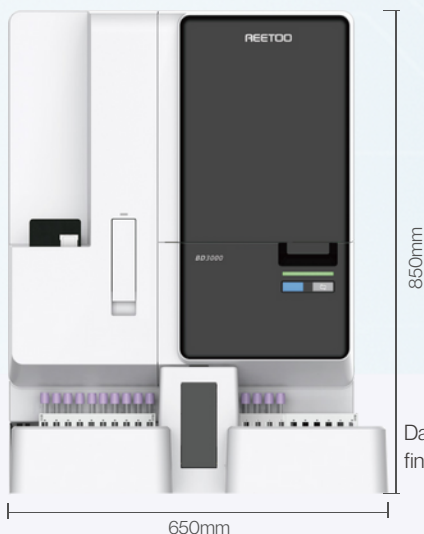
- Utilizza l'amplificazione del segnale mediante particelle immunolatex per ottenere un intervallo lineare ultra-esteso e una rilevazione altamente sensibile.
- Corregge in modo intelligente le interferenze dovute all'HCT nei test CRP e SAA su sangue intero.
- I doppi canali di rilevazione indipendenti consentono un'analisi CRP e SAA estremamente rapida.



BD3000

Allestitore e coloratore automatico di vetrini

Automatizza completamente il processo di preparazione dei vetrini per migliorare l'accuratezza diagnostica, garantendo vetrini uniformi e di alta qualità con una distribuzione cellulare ottimale per un'analisi morfologica affidabile



Regola automaticamente il volume di sangue, la velocità e l'angolo dello spreader in base ai valori di ematocrito (HCT)



Caricamento automatico, preparazione e colorazione dei vetrini da sangue capillare, con un fabbisogno di soli 20 μ L



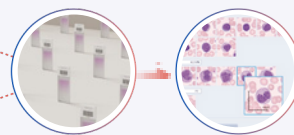
Capacità produttiva: 140 vetrini/ora



Gestione delle urgenze: alloggiamento dedicato per campioni STAT

Dalla preparazione dello striscio, con stesura e fissazione controllate, fino alla colorazione e alla completa asciugatura del vetrino

Regolazione dello spreader su 16 livelli, basata sul valore di ematocrito (HCT)



MS2300

Scanner microscopico

Offre una scansione di strisci ematici ad alta velocità e sempre a fuoco. Integrato con il software di analisi morfologica cellulare Reetoo, basato su intelligenza artificiale, garantisce un riconoscimento e una classificazione accurati delle cellule, all'interno di un flusso di lavoro unico ed efficiente.



Automazione completa con un solo tocco: dal caricamento automatico dei vetrini e l'applicazione dell'olio, fino alla scansione e al riconoscimento cellulare



Capacità di elaborazione di 35 vetrini all'ora, con una capacità di stoccaggio di 50 vetrini.



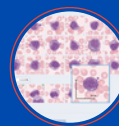
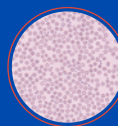
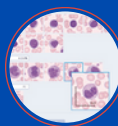
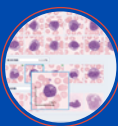
Modalità di scansione: WBC + RBC + PLT



Ingrandimenti di scansione: 10x, 100x



Software di analisi della morfologia cellulare



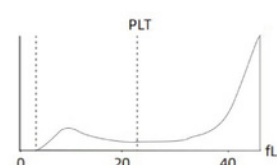
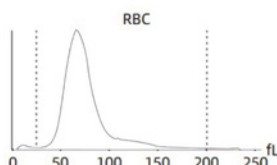
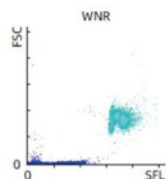
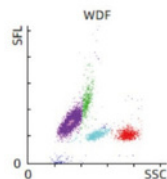
Riconoscimento basato su intelligenza artificiale: identifica leucociti, eritrociti e piastrine con un'accuratezza $\geq 95\%$. Riconosce 14 tipi di leucociti, 10 tipi di eritrociti, le piastrine e altre categorie cellulari

OSPEDALE XXXX

risultato test ematologico

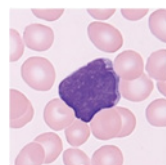
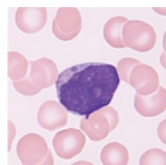
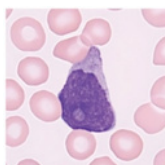
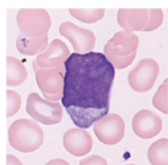
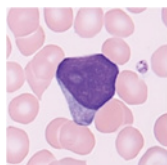
Nome: Sesso: Età: N. campione:
 Tipologia di paziente: N. letto: Medico richiedente: N. registrazione:
 Reparto: Campione: Modalità di test: Auto-WB-CD + RET + PLT-F + WPC
 Diagnosi clinica:

PARAMETRI	RISULTATI	UNITA'	RIFERIMENTO						
WBC		9.40	10 ⁹ /L	3.50-9.50					
Neut#	R ↓	0.53	10 ⁹ /L	1.80-6.30	RDW-CV	↑	18.6	%	11.0-16.0
Lymph#	R ↑	6.79	10 ⁹ /L	1.10-3.20	RDW-SD		47.1	fL	35.0-56.0
Mono#		0.74	10 ⁹ /L	0.10-0.60	NRBC#		0.02	10 ⁹ /L	
Eos#	R ↑	1.33	10 ⁹ /L	0.02-0.52	NRBC%		0.3	/100WBC	
Baso#		0.01	10 ⁹ /L	0.00-0.06	PLT	↓	64	10 ⁹ /L	125-350
IG#		0.03	10 ⁹ /L %	0.00-0.05	MPV		11.2	fL	6.5-12.0
Neut%	↓	5.6	% % % %	40.0-75.0	PDW	↓	9.7	fL	15.0-17.0
Lymph%	↑	72.3	%	20.0-50.0	PCT	↓	0.071	%	0.108-0.282
Mono%		7.9	10 ¹² /L	20.0-50.0	P-LCR		21.3	%	11.0-45.0
Eos%	↑	141	g/L % fL	3.0-10.0	P-LCC	↓	14	% 1	30-90
Baso%		0.1	pg g/L	0.4-8.0 0.0-	IPF		2.2	0 ¹² /L	0.9-10.0
IG%		0.4		1.0 0.0-0.5	RET#		0.1799	%	0.0240-0.0840
RBC		5.32		3.80-5.80	RET%	↑	3.445	p	0.005-0.015
HGB		117		130-175	RET-He	↓	26.6	g	28.0-37.0
HCT		38.3		40.0-50.0	IRF		13.7	%	0.0-25.0
MCV	R ↓	72.1		82.0-100.0	LFR		86.3	%	80.0-100.0
MCH	R ↓	22.0		27.0-34.0	MFR		9.8	%	0.0-20.0
MCHC	R ↓	306		316-354	HFR		3.9	%	0.0-5.0



RISULTATI ANALISI:
 XX

Morfologia cellulare:



Ora di applicazione: Ora del test: Eseguito da: Revisionato da:
 Prelevato il: Revisione alle: Stampato il:

Dichiarazione di ricerca: il presente referto è applicabile esclusivamente al campione analizzato in questa occasione



Largo IV novembre 11 Ponte San Pietro (BG) 24036
 Centralino : +39 035247538
 commerciale@lazzanedgroupsrl.com
 www.lazzanedgroupsrl.com